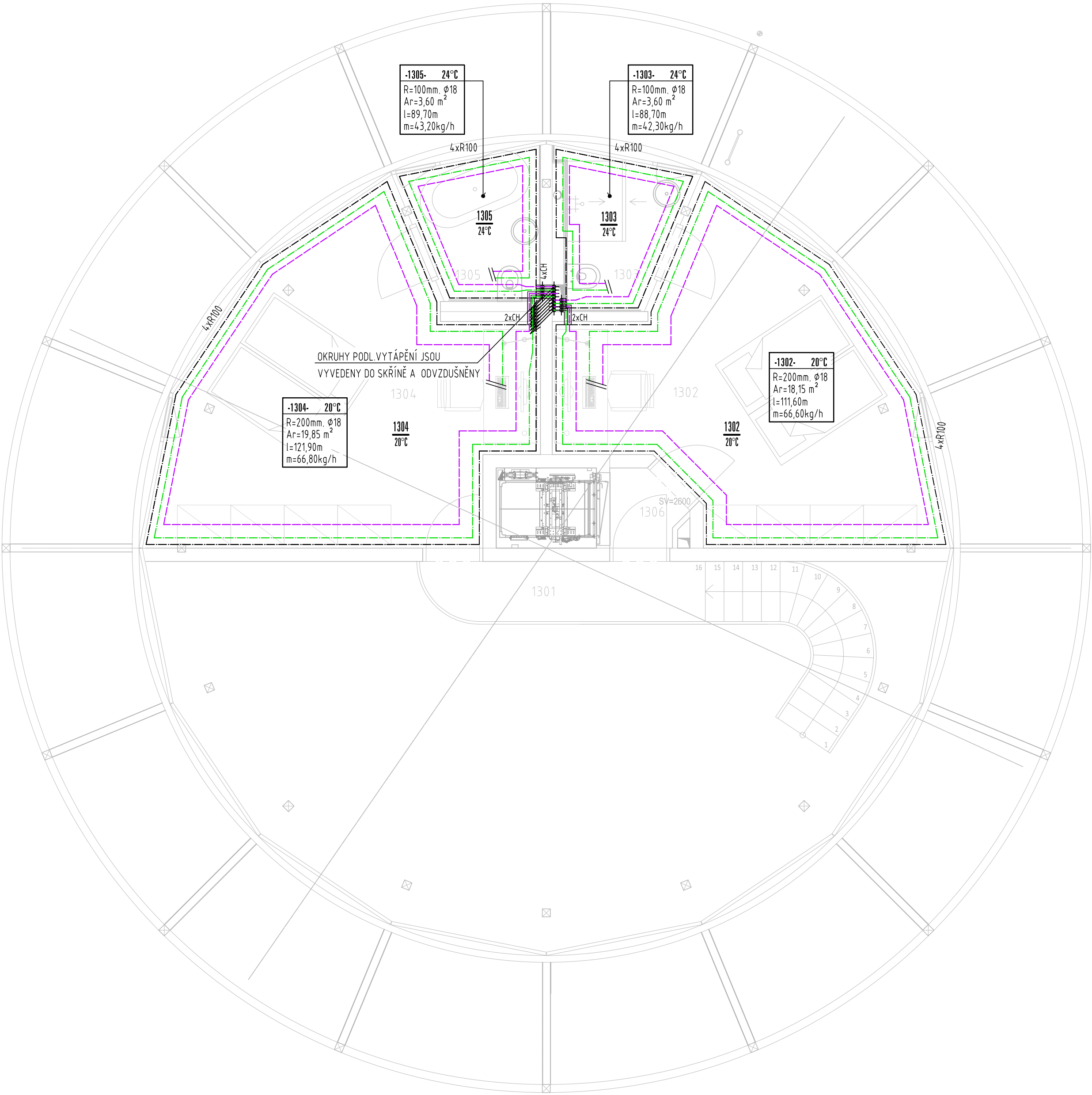


PŮDORYS 13.NP – nový stav  
M 1:50




LEGENDA MÍSTNOSTÍ 13.NP:

čís	MÍSTNOST	SKLADBA	PODLAHA	STROP	STĚNY	PLOCHA m2
1301	CHODBA, SCHODIŠTĚ	S-15	Dlažba	Beton pohledový	Omítka	3.67
1302	POKOJ, LOŽNICE	S-15				20.05
1303	KOUPELNA	S-14			Obklad	3.88
1304	POKOJ PRO PŘÍLEŽITOSTNÉ UBYTOVÁNÍ	S-15			Omítka	21.73
1305	KOUPELNA	S-14			Obklad	3.88
1306	CHODBA	S-15		SDK podhled	Omítka	1.23

LEGENDA POTRUBÍ	
<span style="color: red;">—</span>	POTRUBÍ PRIMÁR – PŘÍVOD 45°C(50°C)
<span style="color: blue;">—</span>	POTRUBÍ PRIMÁR – VRÁT 40°C
<span style="color: orange;">—</span>	POTRUBÍ – PŘÍVOD 37°C
<span style="color: blue;">- - -</span>	POTRUBÍ – VRÁT 30°C
<span style="color: blue;">- . - . -</span>	POTRUBÍ CHLADIVA PRIM. OKRUHU TEP. ČERPADLA
<span style="color: green;">—</span>	POTRUBÍ PODLAHOVÉ VYTÁPĚNÍ – PŘÍVOD 37°C
<span style="color: magenta;">—</span>	POTRUBÍ PODLAHOVÉ VYTÁPĚNÍ – VRÁT 30°C
<span style="color: black;">—</span>	OTOPNÁ TĚLESA
<span style="color: black;">—</span>	ZARÍZENÍ OT
<span style="color: black;">—</span>	ARMATURY, POPIS
<span style="color: black;">- - -</span>	TEPELNÁ IZOLACE POTRUBÍ
<span style="color: black;">- . - . -</span>	DILATAČNÍ PÁS

POZNÁMKY

- DODAVATEL VYTÁPĚNÍ JE POVINEN SI PŘED REALIZACÍ ZAMĚŘIT VŠECHNY TRASY ZARÍZENÍ, VČETNĚ PŘIPOJOVACÍCH ROZMĚRŮ JEDNOTLIVÝCH ZARÍZENÍ A PROVĚST KOORDINACI S OSTATNÍMI PROFESEMI.
- V LEGENDĚ ZARÍZENÍ JSOU VYPSÁNA UVAŽOVANÁ ZARÍZENÍ, NA KTERÁ BYLA PROJEKTOVÁ DOKUMENTACE NAVRŽENA.
- ZAMĚNA ZARÍZENÍ JE MOŽNÁ POUZE V PŘÍPADĚ, BUDOU-LI DORŽENY NEBO VYLEPŠENY NAVRŽENÉ PARAMETRY, ZÁRUČNÍ PODMÍNKY A KVALITATIVNÍ POŽADAVKY NA NAVRŽENÁ ZARÍZENÍ. PŘI ZAMĚNĚ ZARÍZENÍ JE NUTNÉ PROVĚST OPRAVU DLE SKUTEČNÝCH PARAMETRŮ.
- TENTO PROJEKT NENAHRAŽUJE DILENSKOU / VÝROBNÍ DOKUMENTACI ZHOTOVITELE.
- UMÍSTĚNÍ DODANÝCH ZARÍZENÍ JE NUTNÉ KOORDINOVAT NA STAVBĚ DLE AKTUÁLNÍ DISPOZICE.

	HIP	VYPRACOVAL	KONTROLOVAL	<div>PPSKANIA</div> <div><small>projektová kancelář</small></div> <div><small>PPS Kania s.r.o., Nivnická 665/10, 709 00 tel : 596 245 252 , fax : 596 245 262    e-mail : projekce@pps-kania.cz</small></div>	
	Jan Kania	Jakub Frkal	Ing. Jaromír Schindler		
					
	KATASTRÁLNÍ ÚZEMÍ, PARC.Č. : Pudlov (736716)			ARCHIV	
	MÍSTO STAVBY :      parcela č. 423/13, 423/5, 381/2			STUPEŇ	
STAVEBNÍK / OBJEDNATEL :      Ing. Vladimír Cigánek, Rolnická 180, 735 51 Bohumín Pudlov			DPS		
NÁZEV AKCE : <b>Konverze Vodárenské věže - výstavba větrné elektrárny Bohumín - Pudlov, parc. č. 423/13, 423/5, 381/2. k.ú. Pudlov</b>				DATUM	PARÉ
				ÚNOR 2024	
				Č. ZAKÁZKY	
OBJEKT :      SO 02 - KONVERZE VODÁRENSKÉ VĚŽE				01/24	
ČÁST :      D.1.2.4.2 - ZARÍZENÍ PRO VYTÁPĚNÍ STAVEB				MĚŘITKO	
				1 : 50	
OBSAH :					
PŮDORYS 13.NP				ARCHIVNÍ ČÍSLO :	
				PPS- 01/24-D.1.2.4.2.b-	
				Č.V.	
				14	